

やり切る力×遂行力＝自走力

質問

やり切れない&遂行できない社員プログラム

Q.本当に、やり切る社員になってもらいたいのですか？

➤遂行力は机上の研修だけでは身に付きませんよ！

プログラムイメージ

エリア	業界	社員数	KPI												
			実案件数						比率						
			1	2	3	4	5	6	1	2	3	4	5	6	
			289	15	15	2	11	11	12	5.8%	5.8%	3.2%	4.1%	4.1%	4.5%
			24	4	2	1	2	2	2	16.7%	8.3%	4.2%	8.3%	8.3%	8.3%
			41	1	1	2	2	2	1	2.4%	2.4%	4.9%	4.9%	4.9%	2.4%
			230	12	3	10	10	8	5	5.2%	3.5%	4.3%	4.3%	3.5%	5.8%
			47	4	3	5	5	6	5	8.5%	6.4%	10.6%	12.6%	12.6%	10.6%
			35	0	1	1	1	1	0	0.0%	2.9%	2.9%	2.9%	0.0%	0.0%
			15	0	1	0	0	1	0	0.0%	7.7%	0.0%	0.0%	7.7%	0.0%
			82	4	3	2	3	2	3	4.9%	4.9%	3.3%	4.9%	4.9%	10.5%
			47	1	2	3	2	1	1	2.1%	4.3%	6.4%	4.3%	2.1%	7.2%
			82	15	11	8	11	11	9	18.1%	13.3%	13.3%	13.3%	13.3%	13.3%
			7	1	0	0	0	0	0	14.3%	0.0%	0.0%	0.0%	0.0%	0.0%
			25	0	0	1	2	1	2	4.2%	0.0%	4.2%	8.4%	4.2%	8.4%
			49	0	1	1	2	0	1	0.0%	2.0%	2.0%	4.1%	0.0%	2.0%
			21	0	1	1	1	1	1	0.0%	4.8%	4.8%	4.8%	4.8%	4.8%

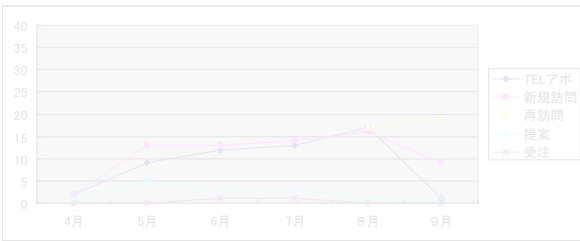
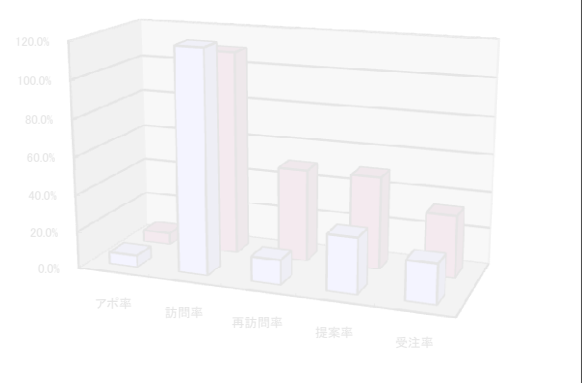
御社に必要なKPI (Key Performance Indicator : 重要業績評価) に合わせてOJT (On the Job Training : 仕事を通して行う職場内訓練) を行い、「やり切る力」と「遂行力」を習得できるように致します。

3	0	50	100	100	100	150	150	0	700
合計	0	260	112	618.5	2040	1000	1260	650	5940.5

1人1日当たり	25	1.8	1.8	0.9	0.45	0.15	200
グループ1日当たり	226	15	16	8.1	4	1.3	
グループ全体	16769	1090	1200	600	300	100	

▼Cチーム

月	4	5	6	7	8	9	10	11	12	
1	0	97.4	160	302	1070	640	800	200	0	3269.4
2	0	110	160	320	480	640	800	200	0	2710
3	0	50	50	100	100	100	150	150	0	700
合計	0	257.4	370	722	1650	1380	1750	550	0	6679.4



実施要項

- ①本プログラムは、「若手営業職」向けに「常駐型」のみで実施しています。
- ②OJT期間は、1ヶ月から6ヶ月間となっています。
- ③「やり切る」指標は、お打合せ時にKPI (Key Performance Indicator : 重要業績評価) に合わせて設定させて頂きます。
- ④この他、「営業管理職」向けに「部下教育レーニング」がございます。